



## DOKONALÝ KONCEPT ENERGIE

SYSTÉM POSUVNĚ-ZDVIHACÍCH DVEŘÍ GENE<sup>®</sup>



# 1 SYSTÉMOVÁ RODINA SE ROZŠIŘUJE

## SYSTÉM POSUVNĚ-ZDVIHACÍCH DVEŘÍ GENEÓ®.

---

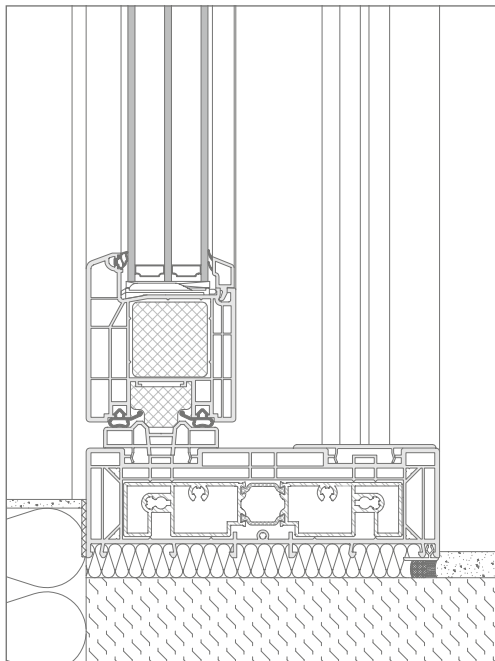
Posuvně-zdvihací systém dveří GENEÓ rozšiřuje sortiment profilových systémů GENEÓ o další výrazný a nezaměnitelný prvek. Působí přesvědčivě díky inovativním technologiím a vysoce preciznímu provedení konstrukce a výroby. Již na první pohled je jasné, že REHAU tvoří nová měřítká také v oblasti systémů posuvně-zdvihacích dveří.

- Díky použití hightech materiálu RAU-FIPRO je zvýšena stabilita profilu a optimalizovány hodnoty tepelné izolace.
  - Konstruktivní systém s konstrukční hloubkou 86 mm a vícekomorovým profilem zárubně, je možné splnit požadavky na tepelnou izolaci podle standardu pasivních domů.
  - Odolnost proti vloupání až do třídy odolnosti 2, optimální hlukový útlum až do  $R_{w,P} = 42$  dB (TZI-4).
  - Celobvodové těsnění se svařenými rohy ochraňuje před průvanem, prachem, vodou a ztrátami tepla.
  - Snadné ovládání díky optimálně sladěnému systému a inovativním konstrukčním detailům.
  - Hladký a povětrnostním vlivům odolný povrch je možné barevně upravit k tomu určenými kaširovacími fóliemi stejně jako je možné využití hliníkových krycích lišt na vnější straně profilů.
  - Použitím vyztuženého materiálu RAU-FIPRO je možné zhotovit prvky až do výšky 2,7 m a do celkové hmotnosti křídla až 400 kg.
  - Posuvně-zdvihací dveře ze systému GENEÓ splňují požadavky na bezbariérový průchod dle evropských norem.
  - Vysoká jistota investice díky energeticky úsporného standardu a tím dlouhodobé uchování hodnoty Vaší nemovitosti.
-

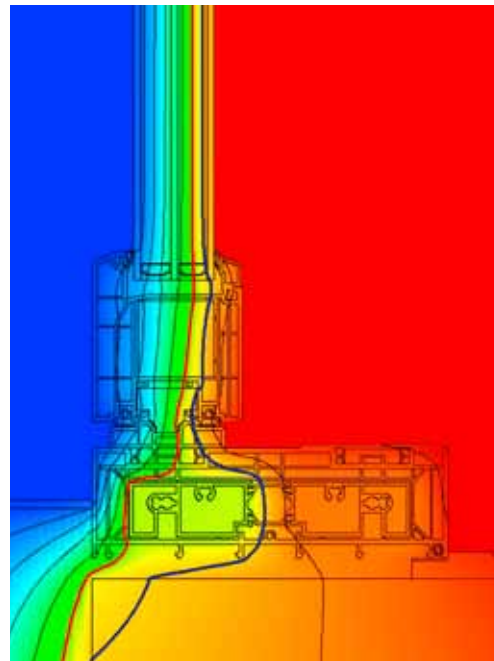


# ZABRAŇTE ÚNIKŮM TEPLA

## NENECHTE UNIKAT TEPLA Z VAŠEHO DOMOVA



Posuvně-zdvihací dveře, zabudování plošně lícující s vnější stranou zdíva



Vyobrazené průběhy teplot potvrzují velmi dobré tepelně-izolační vlastnosti nových posuvně-zdvihacích dveří GENE0.  
Průběh izoter: červená 10 °C, modrá 13 °C

**Posuvně-zdvihací dveře GENE0 jsou vhodné pro pasivní domy.**

Hodnota  $U_g = 0.4 \text{ W/m}^2\text{K}$   
 Hodnota  $U_f = 1.3 \text{ W/m}^2\text{K}^*$   
 Hodnota  $U_w = 0.67 \text{ W/m}^2\text{K}^{**}$

Klimatická bilance s posuvně-zdvihacími dveřmi GENE0: úspora  $\text{CO}_2^{***}$ : 757 kg/p.a.

**Posuvně-zdvihací dveře GENE0 překračují požadavky nových energetických standardů.**

Hodnota  $U_g = 1.1 \text{ W/m}^2\text{K}$   
 Hodnota  $U_f = 1.3 \text{ W/m}^2\text{K}^*$   
 Hodnota  $U_w = 1.2 \text{ W/m}^2\text{K}^{**}$

Klimatická bilance s posuvně-zdvihacími dveřmi GENE0: úspora  $\text{CO}_2^{***}$ : 584 kg/rok

\* Střední hodnota  $U_f$  prvku 4500 x 2300 mm

\*\* Stanovené na prvek 4500 x 2300 mm

\*\*\* Základ pro výpočet: dřevěné/hliníkové dveře ze 70-tých let:  $U_w$  cca 3.0 W/m<sup>2</sup>K, celková plocha dveří 10.35 m<sup>2</sup>, topivo: LTO



**Před renovací:** Vysoké tepelné ztráty jsou na obrázku zobrazeny červeně.



**Po renovaci:** Použití posuvně-zdvihacích dveří GENE0 redukuje ztelně tepelné ztráty.

# INDIVIDUÁLNÍ PROVEDENÍ PŘESNĚ PODLE VAŠICH PŘÁNÍ

## Úzký tvar profilů moderního vzhledu

Velkorysé plochy skel a malé pohledové šířky profilů hrají v moderní architektuře svou specifickou roli. Se systémem posuvně-zdvihacích dveří GENE0 je možné tyto požadavky splnit. Díky úzké, zaoblené konstrukci profilu je možné realizovat prvky vysoké úrovně pro nové stavby, stejně jako energetické sanace staré zástavby.

## Otevřený prostor pro vysoké prvky

U velkého výběru druhů otevírání je možné prvky posuvně-zdvihacího systému dveří GENE0 realizovat až do výšky 2,70 m a celkové šířky až 10 m.

## Důraz na barvu a povrch

Jestli lakované, s hliníkovými krycími lištami nebo kaširované fóliemi, jestli jednobarevné nebo v dekoru dřeva, zda uvnitř nebo zvenku, Vaším přáním na barevnou kombinaci nejsou kladeny žádné překážky.

## Komfort v každé situaci

Investor klade důraz na odzkoušené systémy, snadné ovládání, optimální hlukový útlum a účinnou ochranu proti vloupání při vysoké energetické efektivnosti.



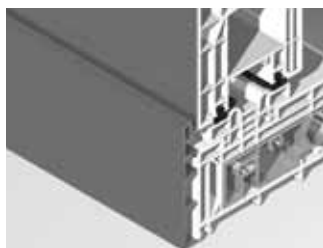
### Lakování

Barvy podle přání z výběru barevných odstínů RAL.



### Potahování fóliemi

Velký výběr jednobarevných odstínů a dekorů dřeva v hladkém nebo strukturovaném provedení.



### Hliníkové krycí lišty

Obložení exteriérové strany hliníkovými krycími lištami opatřenými vrstvou tvrdé práškové barvy nebo eloxováním.





Zarizeni: [www.biller.de](http://www.biller.de)

|  |   |
|--|---|
| Funkce otevírání                       | Posuvně-zdvihací dveře  |
| Materiál                               | RAU-FIPRO: skelnými vlákny vyztužené PVC, RAU-PVC, bez kadmia a olova |
| Materiál těsnění                       | RAU-SR, RAU-PREN (černé, šedé)  |
| Konstrukční hloubka zárubně/křídla     | 203 mm/86 mm  |
| Počet komor                            | 5   |
| Maximální tloušťka skla                | 53 mm   |
| Pohledová šířka profilu zárubně/křídla | 63 mm/97 mm   |
| Maximální celková hmotnost křídla      | 400 kg  |
| Koeficient prostupu tepla $U_f$        | Do 1,3 W/m <sup>2</sup> K   |
| Třída odolnosti proti zatížení větrem  | Do třídy B3 podle ČSN EN 12210  |
| Těsnost proti dešti hnaného větrem     | Do třídy 9A podle ČSN EN 12208  |
| Průvzdušnost                           | Třída 4 podle ČSN EN 12207  |
| Třída opakovaného používání            | Třída 2 podle ČSN EN 12400  |
| Hlukový útlum                          | Do $R_{w,P} = 42$ dB  |
| Odolnost proti vloupání                | Do WK 2 podle ČSN V ENV 1627  |
| Povrchové zpracování                   | Kaširování fóliemi s dekorem dřeva a barvy dle RAL                    |

Příklady druhů otevírání

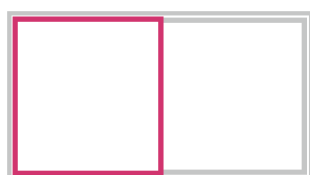


Schéma A, dvoudílné, symetrické



Schéma C



Schéma A, dvoudílné, asymetrické



Schéma K

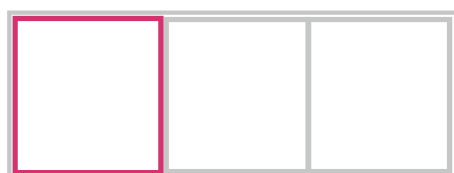


Schéma A, třídílné

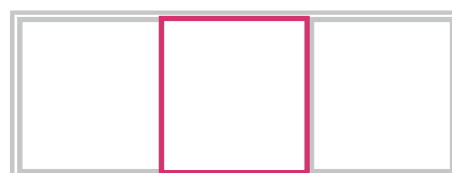


Schéma G1





# TECHNICKÉ DETAILY

## VYSOKOU KVALITU TVOŘÍ DŮLEŽITÉ MALIČKOSTI



### Vzhled křídla

Plošně lícující konstrukce křídla se zárubní se vyznačuje hladkým a vysokojakostním povrchem, jak je již mnoho let zvykem u kvality REHAU.



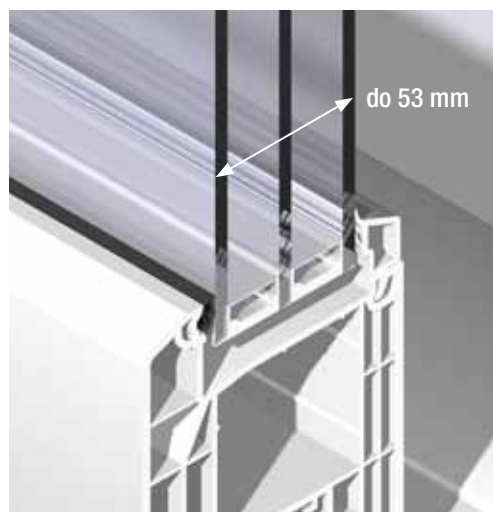
### Pouzdra posuvných vozíků

Nová pouzdra posuvných vozíků garantují přesnou montáž a bezpečnou funkci komponentů kování, stabilizují kritickou oblast na křídle a oddělují armovací komoru od vnějšího prostředí.



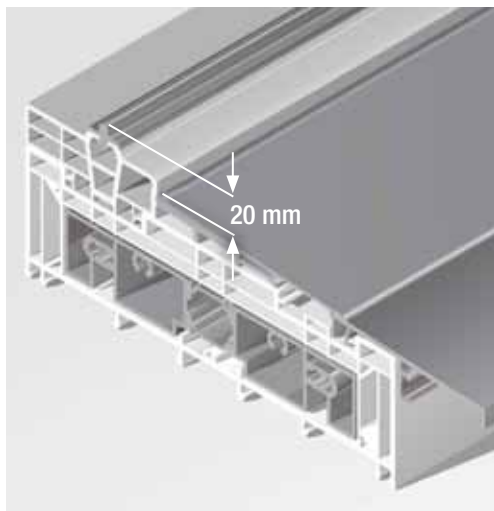
### Armování profilu zárubně

Hliníkové armování s tepelně přerušným mostem v kombinaci s vícekomorovou konstrukcí garantuje vynikající hodnoty tepelné izolace. Integrované konáry pro šrouby umožňují použití všech běžných druhů dveřních prahů a dílů kování.



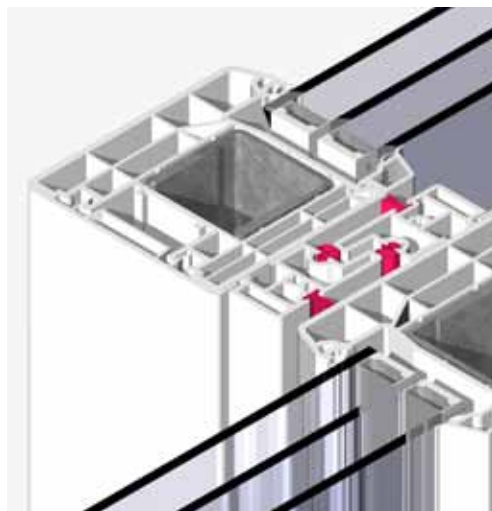
### Hloubka drážky skla

Velkou hloubku drážky pro sklo v křídlovém profilu je možné využít pro skla do tloušťky až 53 mm.



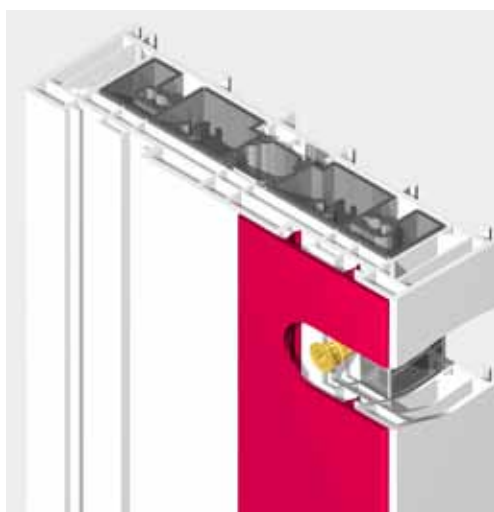
### Bezbariérový práh

Systémový práh REHAU splňuje požadavky na bezbariérové provedení podle normy ČSN (DIN 18025).



### Středová sestava

Speciální profily pro sestavu středního přechodu jednotlivých polí garantuje nejen absolutní těsnost, ale umožňuje také realizovat různé barevné kombinace profilu zevnitř a zvenku bez viditelného přerušení.



### Montáž

Upevňovací prostředky jsou díky standardním systémovým profilům zakryty.



### Roletové prvky

Pomocí přípojovacích nožiček na profilu zárubně je možné připojení roletových nadokenních prvků stejně jako ostatní příslušenství a rozšiřovací profily pro konstrukční hloubku 86 mm.

# INOVATIVNÍ SYSTÉMY PRO STAVBU

## ZKUŠENOSTI VYTVÁŘÍ KVALITU



Prospekt okenních systémů GENEÓ  
Tiskové číslo 980701CZ



Prospekt vchodových dveří GENEÓ  
Tiskové číslo 980713CZ

### Energetická hospodárnost dovedená k dokonalosti

Rodina GENEÓ je perfektní. Kromě posuvně-zdvihacích dveří dostanete i energeticky hospodárná okna a vchodové dveře ze špičkového materiálu RAU-FIPRO.

#### ZASTOUPENÍ REHAU:

REHAU s.r.o., Obchodní 117, 251 70 Čestlice, tel: 272 190 111, fax: 272 680 176, e-mail: ff.cz@rehau.com